

Die Private Schlafberatung bei Ihnen zu Hause

Unser neues Angebot
für Sie

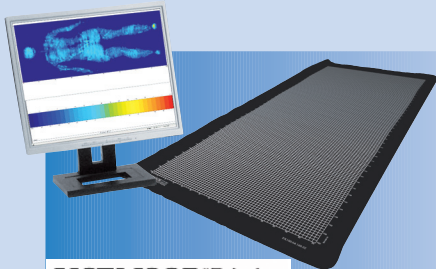


Buchen Sie uns für Ihre persönliche Schlafberatung.

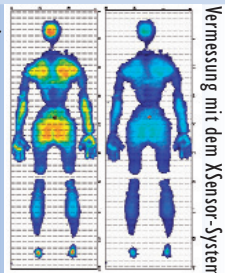
In ca. 2 Stunden erhalten Sie qualifizierte und individuelle Beratung rund um den gesunden Schlaf. Wir geben Ihnen praktische Tipps und Hilfestellungen - denn erholsamer Schlaf ist wichtig für Ihre Gesundheit.

Folgende Punkte sind in diesen 2 Stunden enthalten:

- **Schlafhygiene** - Sie erhalten allgemeine Informationen zu Schlafphasen, den gängigsten Schlafstörungen und zur Schlafhygiene.
- **Bettausstattung** - Anhand Ihrer Betausstattung geben wir Ihnen Tipps zur Wärmehaltung, Atmungsaktivität und zu Ihrem Schlafklima.
- **Lagerungsprobleme** - Das Liegeprofil Ihres Körpers vermessen wir mithilfe der neusten 3D-Computer-Technologie.
- **Elektrosmog im Schlafbereich** - Zur Ermittlung der E-Smog-Belastung Ihres Schlafplatzes durch elektrische Wechselfelder führen wir eine Übersichtsmessung durch.



XSENSOR Technology Corporation
Innovators in Pressure Imaging



Vermessung mit dem XSensor-System

Wir bieten Ihnen mehr

Unser Service für Sie...



Computer-Vermessung
Ihres Körperprofils



Physiotherapeutische
Liegeberatung



30 Tage Zufriedenheits-
Garantie



Wir waschen Ihre
Betten und Kissen



Nackenstützkissen
zur Probe



Beratung auch bei
Ihnen zu Hause



Die kostenlose
Lieferung und Montage



Schaumstoff-Zuschnitte
und Sondermaße



Weitere
Kooperationspartner:

Malermeister Pieper • Tel. 05407/822222
Elektro Tröbs • Tel. 05405/92070
Feng Shui Bonsen • Tel. 0541/89291

ACHTUNG
Unser neuer Service
für Berufstätige:

Hausberatung auch in
den Abendstunden

Lieferservice auch
Dienstag abends und
Samstags

49074 Osnabrück
Georgstraße 10

Tel. 0541/35 844-0
Fax 0541/35 844-54

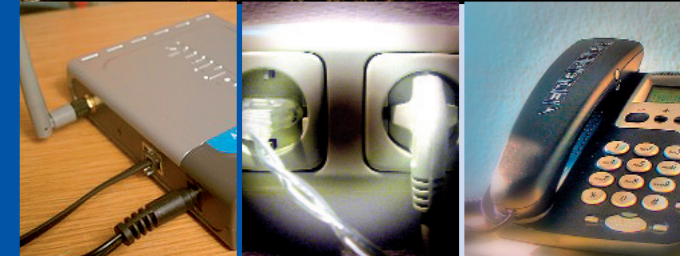
49084 Osnabrück
Hannoversche Str. 54

Tel. 0541/35 844-44

www.betten-kirchhoff.de
team@betten-kirchhoff.de



Elektrosmog
am Schlafplatz!



© Betten Kirchhoff GmbH & Co KG • Chr. Kirchhoff-Billmann • Georgstraße 10 • 49074 Osnabrück

Ihr Kompetenz-Zentrum
Gesunder Schlaf

**Betten
KIRCHHOFF**

www.betten-kirchhoff.de
team@betten-kirchhoff.de

Schützen Sie sich wirksam... vor Elektromog!

Schutz und Vorsorge

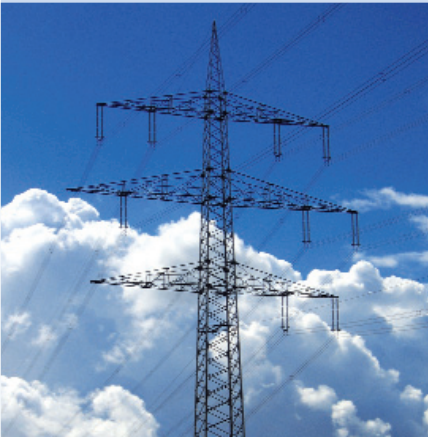


Ihr Schlafzimmer ist der wichtigste Raum für Ihre Gesundheit, denn die Qualität des Schlafens sowie eine erholsame Nachtruhe sind entscheidend für die Regeneration Ihres Körpers.

Die in der BRD geltenden gesetzlichen Grenzwerte sind von dem Bundesamt für Strahlenschutz so ausgelegt, dass sie vor den wissenschaftlich eindeutig nachgewiesenen Wirkungen elektrischer, magnetischer und elektromagnetischer Felder und Wellen schützen.

Doch um Gesundheitsrisiken auch bei schwächeren Feldern oder Kombinationen verschiedener Felder und Wellen im Sinne einer Vorsorge auszuschließen, sollte jeder Einzelne die Gesamtbelastung so gering wie möglich halten.

Schützen Sie sich z.B. durch den umsichtigen Umgang mit Quellen elektromagnetischer Felder, kaufen Sie emissionsarme elektrische und elektronische Geräte und bevorzugen Sie abgeschirmte Installationen und kabelgebundene Technik.



Unser Service

In unserem Geschäft an der Hannoverschen Str. 54 haben wir eine Messwand für Sie entwickelt. Hier können Sie Abschirmungen und Vermeidung von niederfrequenten Feldern selber mit Hilfe eines Feldstärken-Messgerätes testen.



Keine Sorge, denn 80 % der Elektromog-Belastungen sind hausgemacht und können von Ihnen selbst verringert werden. Vielfach auch ohne aufwendige und kostenintensive Maßnahmen.

Messkoffer zum Ausleihen:

Auf Wunsch leihen wir Ihnen zum Einstieg in dieses Thema unseren Messkoffer aus.

Vorträge für interessierte Gruppen:

Sprechen Sie uns an, Christiane Kirchoff-Billmann informiert Sie gerne über Elektromog am Schlafplatz.

Telefon 0541/35844-0 • Mail: info@betten-kirchoff.de

Beraten, Messen und Minimieren

In Kooperation mit **Betten KIRCHHOFF:**



Baubiologe Michael Bönsch berät Sie und bietet folgende Leistungen an:

- Exakte Messungen physikalischer Felder nach dem Standard der Baubiologischen Messtechnik SBM.
- Langzeitmessungen magnetischer Wechselfelder während der Nacht - zur Beurteilung der realen Belastungen.
- Konkrete Vorschläge zur Vermeidung bzw. zur Sanierung
- Erfolgskontrolle durch Nachmessungen im Anschluss an die Sanierungsmaßnahmen



Baubiologie BÖNSCH

Bergmannsweg 18, 49090 Osnabrück

Telefon 0541/7704936 • Mail: baubiologe-boensch@osnnet.de

Informationen und Kontaktadressen

Bundesamt für Strahlenschutz • www.bfs.de

ECOLOG-Institut • www.ecolog-institut.de

Kinderumwelt • www.allum.de

Amt der Salzburger Landesregierung • www.salzburg.gv.at/themen/gs/gesundheit/umweltmedizin/elektromog/elektromog-und-gesundheit/infoblaetter.htm

Informationen der Baubiologen • www.ohne-elektromog-wohnen.de

Verbraucherinitiative • www.forum-elektromog.de

Breites Spektrum der Internetseiten • www.izgmf.de